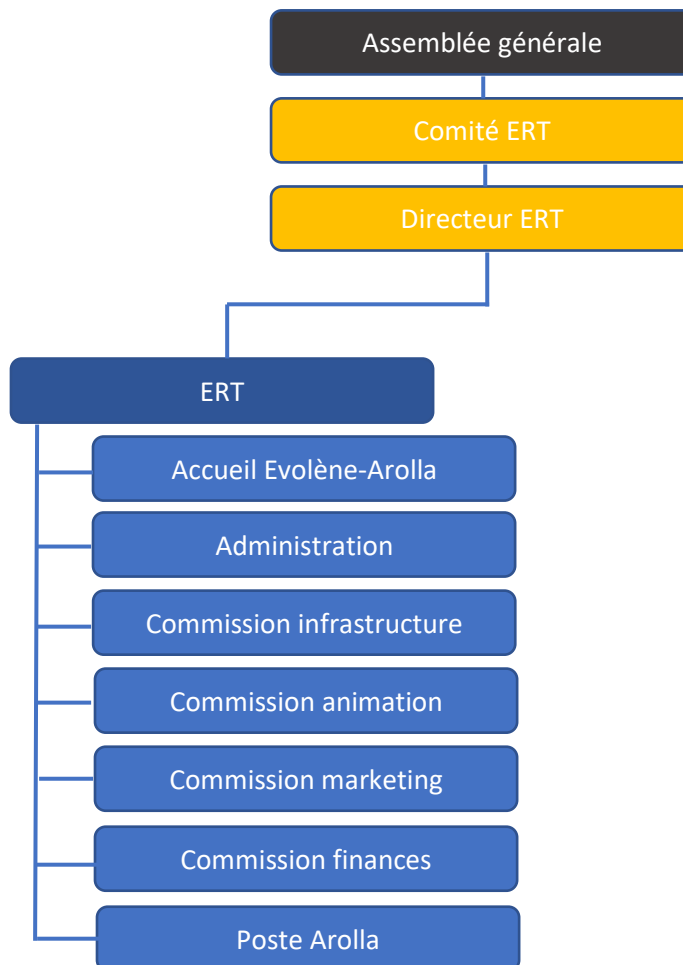




Evolène Région Tourisme (ERT) est une association dont le rôle est de promouvoir le tourisme, de participer à la politique locale du tourisme, de représenter et défendre les intérêts du tourisme local, d'exécuter les tâches que lui délègue la commune avec son accord, de soutenir toutes les sociétés ayant les mêmes intérêts en réunissant les efforts de chacun pour favoriser l'essor du tourisme de la région d'Evolène.

Organigramme d'Evolène Région Tourisme



- L'Assemblée générale se représente une fois par année et est composée de tous les membres cotisants de l'association.
- Le rôle du Comité ERT est de piloter la structure. Il est élu par l'Assemblée générale et est composé de sept membres :
 - Conseiller communal en charge du tourisme
 - Président du Comité ERT
 - Cinq membres

Les membres sont choisis de façon à assurer une représentation équitable des milieux intéressés sur le plan touristique et géographique.

- Le Directeur d'ERT est engagé par le Comité directeur et travaille en étroite collaboration avec lui afin de fixer les objectifs stratégiques, organiser la partie opérationnelle et gérer l'ensemble de la structure.
- L'Office du Tourisme d'Evolène gère l'accueil et l'administration. De plus, quatre commissions (Finances, Marketing, Animation, Infrastructure) sont composées d'un membre du comité ERT, du Directeur et d'un représentant d'ERT ainsi que de partenaires touristiques qui débattent, réfléchissent, proposent et valident les stratégies de chaque secteur.
- L'Office du Tourisme d'Arolla fait office de second point d'accueil et gère également la poste.

ERT est actuellement composée d'une équipe de 14 personnes (6 équivalents plein temps) gérant ces différents dicastères.

Depuis l'entrée en vigueur des nouvelles lois sur le tourisme dans la région d'Evolène, ERT a pu passer d'une structure de gestion dans l'urgence à une organisation développant des nouveaux projets et pouvant proposer de nouvelles stratégies pour la région.



Secteur Accueil :

1.5 équivalents plein temps + renfort des autres secteurs

Travail courant, réalisations et investissements

- Accueil au bureau d'Evolène ouvert du lundi au samedi en basse-saison et tous les jours en haute-saison.
 - Réception et gestion de l'espace d'informations à disposition des hôtes
 - Traitement des emails
 - Prise des téléphones
 - Gestion du courrier

- Accueil au bureau d'Arolla
 - Réception et gestion de l'espace d'informations à disposition des hôtes
 - Traitement des emails
 - Prise des téléphones
 - Gestion de la poste

- Livraison du matériel promotionnel aux partenaires touristiques (brochures, affiches, flyers)
- Gestion, envoi des informations et du bulletin d'enneigement aux partenaires touristiques
- Gestion des inscriptions aux diverses animations organisées
- Assurer la promotion et la vente du merchandising
- Gestion des stocks de matériel promotionnel de la région
- Gestion des plannings d'utilisation des différentes infrastructures et machines
 - Location de la salle de conférence de l'Office du Tourisme
 - Location de l'Hérens-Arena (couvert, cuisine, arène)
 - Location des voitures électriques « Green Mobility »

Projets réalisés

- Développement de points d'information décentralisés en collaboration avec le secteur marketing
 - Anciennes cabines téléphoniques servant de points d'information et d'échanges de livres

Projets à développer

- Développement de points d'information décentralisés en collaboration avec le secteur marketing
 - Collaboration avec des partenaires touristiques pour obtenir des espaces d'accueil

Secteur infrastructure :

1.5 équivalents plein temps

Travail courant, réalisations et investissements

- Gestion complète du Centre nordique d'Evölène-Les Haudères & Arolla



- Balisage et entretien des pistes (damage, gestion des ponts sur le domaine d'Arolla)
 - Achat, entretien et réparation des machines (deux dameuses, une motoneige, un véhicule de service)
 - Gestion du système de vignette (achat chez notre partenaire « Romandie Ski de fond », dépôt vente chez nos partenaires touristiques, vente aux utilisateurs)
 - Mise en place et gestion de l'initiation au biathlon (comprend l'achat et l'entretien des cibles ainsi que des carabines)
 - Achat de lampadaires solaires permettant la réalisation d'une boucle éclairée
 - Achat d'un canon à neige permettant l'enneigement artificiel en début de saison
 - Location de vestiaires à proximité des pistes
-
- Gestion de la patinoire naturelle des Haudères
 - Balisage et entretien des sentiers raquettes et sentiers de randonnée hivernale
 - Damage des pistes de luge
 - Damage du Baby lift "Homazo" aux Haudères
 - Création, mise en place, entretien et digitalisation de nouveaux sentiers didactiques
 - Création et extension du domaine de trail running en collaboration avec Val d'Hérens Tourisme
 - Participation au réseau Green Mobility et entretien des voitures électriques
 - Gestion du Centre de géologie et glaciologie aux Haudères
 - Gestion du budget de la commission infrastructure

Projets réalisés

- Création de la marque « Nordic Arena » comprenant la boucle éclairée et la possibilité de pratiquer le biathlon
- Mise à disposition de vestiaires, de toilettes et de douches
- Réalisation et installation de nouveaux plans du domaine nordique à différents lieux stratégiques
- Réalisation d'un business plan pour le Centre nordique comprenant l'état financier d'une saison hivernale, les améliorations à effectuer et les investissements futurs
- Digitalisation des sentiers didactiques permettant la géolocalisation et la traduction
- Référencement des places de pique-nique, des tables et des bancs dans la commune
- Mise en place de panneaux de sensibilisation à la préservation de la nature sur les sentiers de randonnée

- Remise en état des panneaux d'affichage de la commune d'Evolène
- Création, mise en place, entretien et digitalisation de nouveaux sentiers didactiques :
 - Sentier des Marmottes à Arolla
 - Sentier Histoire d'eau à Arolla
 - Sentier Résonance entre Arbey et La Giette
 - Sentier Contemplatif à La Sage
 - Sentier des Traces entre Mollignon et La Forclaz



Projets à développer

- Développement de deux nouveaux sentiers didactiques
 - Sentier sur le patrimoine culturel dans le village d'Evolène
 - Sentier sur la vie pastorale entre Chemeuille et Lannaz
- Remise en état et / ou travail sur le balisage d'infrastructures actuelles
 - Parcours Vita – Sentier des Sens
 - Parcours Trail
 - Via Ferrata
 - Panneaux d'affichages
 - Salle de cinéma
- Construction d'un carport solaire sur la Place de Clos Lombard à Evolène
- Réaménagement des pistes de luge de la commune
- Installation d'une place de jeux à l'Hérens-Arena
- Installation de parcs à vélo et de bornes e-bike dans les villages
- Mise en place de panneaux panoramiques des montagnes dans les lieux touristiques
- Réalisation d'un topo guide escalade

Secteur Animation :

1 équivalent plein temps

Organisation ou participation à l'organisation d'événements et d'animations :

Animation

- Mise en place et gestion des activités tout au long de l'année
- Organisation de rencontres entre les présidents d'association de la commune
 - Discussion commune sur l'organisation d'animations et de manifestations durant l'année
 - Achat d'une sono en commun pour l'organisation des lotos et des événements
 - Synergie concernant l'achat et la location de matériel
- Gestion du budget de la commission animation

Eté

- Marchés
 - Marché villageois d'Evolène
 - Marché artisanal de La Sage
 - Marché gourmand d'Evolène
 - Marché hebdomadaire des Haudères
 - Marché de Noël
- Fête nationale
 - Evolène
 - Les Haudères
 - La Sage

Dans le cadre de la Fête nationale 2020, une illumination des Dents de Veisivi a été organisée en collaboration avec la commune et les guides de la région. L'événement a attiré de nombreux visiteurs et a permis de remplir la plupart des restaurants de la commune. Au niveau de la communication, ce show Covid compatible a été relayé internationalement comme le prouve un article apparu dans le New-York Post.



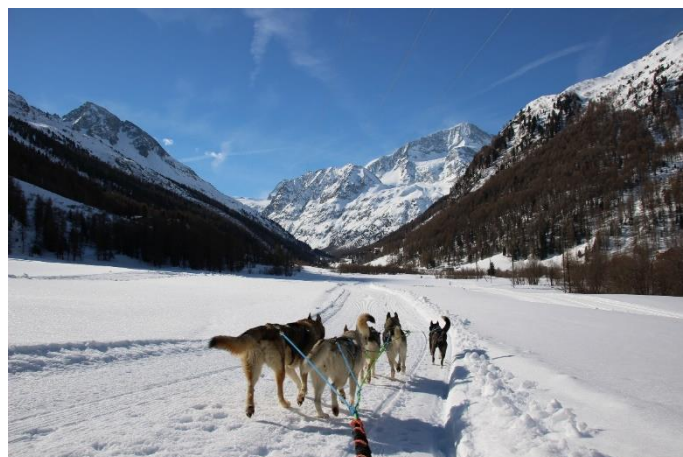
- CIME (gestion de la billetterie)
- Fête de la mi-été à Evolène
- Festival classique des Haudères (gestion de la billetterie)
- Concerts de La Sage (soutien et promotion)
- Raid Evolénard (soutien et promotion)
- Grand Raid BCVs (gestion du secteur de la commune d'Evolène)
- Collontrek (gestion du secteur de la commune d'Evolène concernant la communication)
- Hérens-Arena, Match de Reines, Espace Mont-Blanc, inalpes (soutien et promotion)

Hiver

- Animations sur les domaines skiables d'Espace Dent-Blanche
- Animations à la patinoire naturelle des Haudères
- Initiation aux chiens de traîneaux
- Marché de Noël ou stand d'accueil tenu sur la Place de l'Eglise du village d'Evolène
- Courses de ski de fond (soutien et promotion)
 - Nordic Trophy (au niveau de la Suisse romande)
 - Nordic Night (dans le cadre du Carnaval d'Evolène)

Projets à développer

- Organisation d'événements à l'Hérens-Arena et collaboration avec « Hérens-Arena Animation »
 - Concerts
 - Jeux d'antan
 - Tournois sportifs
 - Fête de lutte
- Apéro-dégustation au pays des Reines (alpage d'Arbey)
- Fête de la musique
- Week-end du terroir
- Raclette géante
- Journée de nettoyage dans le cadre du Clean-Up Tour



Secteur Marketing :

Environ 1 équivalent plein temps

Travail courant, réalisations et investissements

- Gestion de la communication interne
 - Envoi de newsletter hebdomadaire aux partenaires touristiques leur informant des activités à réaliser, des nouveautés et des événements mis en place dans la commune
 - Gestion des réseaux sociaux
- Gestion de la communication externe
 - Définition de la stratégie marketing avec la commission marketing
 - Gestion des visites de presse
 - Analyse et travail avec les différents canaux de communication
- Création d'une carte d'hôte « Pass Hérens »
 - Trajets offerts en transports publics
 - Activités offertes
 - Réductions dans la région
- Création et vente de produits touristiques
- Réalisation de matériel promotionnel pour les campagnes
- Réalisation de brochures culturelles, sportives et touristiques.
- Gestion de la communication et de la digitalisation pour les partenaires
- Soutien en communication pour les événements
- Gestion du site web et des réseaux sociaux et mise à jour des différentes plateformes lors d'événements ou de nouveautés dans la région
 - Site internet d'Evolène Région Tourisme
 - Application communale
 - Autres plateformes (suisses et internationales)
- Gestion du budget de la commission marketing

Projets réalisés

- Réalisation d'offres 4 saisons
 - Offre printemps
 - Offre automne
- Semaine Rhône FM dans la région d'Evolène
- Digitalisation des sentiers
- Développement de points d'information décentralisés
 - Mise en place d'un écran reliant les informations communales et touristiques à l'Office du Tourisme d'Evolène

Projets à développer

- Développement des webcams
- Installation d'un spot photo à l'arrivée de la Via Ferrata pour en faire sa promotion digitale
- Développement de points d'information décentralisés en collaboration avec le secteur marketing
 - Mise en place d'écrans reliant les informations communales et touristiques dans chaque village de la commune
- Travail sur l'identité visuelle de la destination par les partenaires touristiques

Secteur Marketing Val d'Hérens :

Après la dissolution de « Val d'Hérens Tourisme » suite au départ des communes de Vex et de Mont-Noble à la fin de l'année 2018, les Offices du tourisme d'Evolène Région, de Saint-Martin et d'Hérémece ont rapidement mis sur pied une nouvelle structure de coordination et marketing pour ces trois régions en conservant la marque « Val d'Hérens ». Les collaborations entre les 3 régions sont maintenant très étroites et chacun gagne en efficacité.



Travail courant, réalisations et investissements depuis mars 2019

- Reprise, gestion et amélioration du site web et des réseaux sociaux du Val d'Hérens
- 15 visites médias dont une semaine de reportage au journal de 13h00 de TF1 en juillet 2019 ainsi qu'un reportage sur le journal de 20h00 en juillet 2020.
- Refonte des brochures d'information été et hiver
- Développement de l'espace Trail running sur la vallée
- Création d'un plan hivernal de la vallée
 - Activités
 - Pistes
 - Sentiers
- Collaborations étroites avec les partenaires régionaux et nationaux Valais Wallis Promotion et Suisse Tourisme notamment pour les campagnes été 2020 et automne 2020
- Réalisation et coordination d'offres 4 saisons
- Graphisme : Conceptualisation et réalisation des supports visuels pour les brochures, annonces presse, affiches et flyers.
- Création d'un plan estival et hivernal de la vallée

Projets à développer

- Développement du réseau VTT
- Amélioration du site web

Secteur Finances et Administration :

1 équivalent plein temps

Travail courant, réalisations et investissements

Administratif

- Gestion générale du bureau administratif, contrôle de la bonne gestion de l'espace à disposition de la clientèle
- Gestion de la répartition des tâches et du suivi des travaux à réaliser
- Gestion des dossiers remis par la direction aux responsables des dicastères
- Traitement du courrier
- Gestion de la base de données des clients
- Gestion de la mise à jour du fichier des membres
- Vérification des stocks et du traitement des commandes, en collaboration avec l'accueil
- Organisation des mailings postaux et des mails en collaboration avec les secrétaires
- Projets en lien avec le label qualité
- Organisation du planning du personnel et gestion des présences et des absences

Comptabilité

- Introduction des journaux de caisse des bureaux d'accueil dans le programme de comptabilité
- Gestion des paiements et des salaires
- Gestion des créanciers, des débiteurs et des comptes de liquidités de l'Association
- Suivi des différentes statistiques (nuitées, téléphone, visites)
- Transmission des statistiques aux différents organes communaux, régionaux, cantonaux et fédéraux
- Gestion de l'encaissement des taxes touristiques
- Envoi et encaissement des cotisations annuelles
- Tenue de la comptabilité générale

Projet réalisé

- Adoption d'un nouveau plan comptable

Projet en développement

- Aide à la réalisation de business plans sur différents projets

Collaborations diverses

Evolène Région Tourisme a étendu ses collaborations et à la chance d'offrir un soutien à de nombreuses structures et entités qui permettent le développement de notre région.

Nous pouvons notamment citer :

- **La Maison des Reines** pour le développement de la Nordic Arena, le soutien aux animations et le développement de projets conjoints
- **Les comités d'organisation des CIME et du Festival classique des Haudères** pour la gestion de la billetterie
- **L'Espace Dent-Blanche** pour la gestion du marketing commun, le lien avec Magic Pass, la mise en place et la coordination des animations et le développement de projets conjoints
- **La Fondation Maison des Alpes** pour la promotion, la planification et la gestion du Centre de géologie aux Haudères et de nombreux projets en communs
- **La Paroisse** pour l'appui dans l'organisation et la promotion d'événements
- **Les structures Val d'Hérens Tourisme, Valais Wallis Promotion et Suisse Tourisme** pour la coordination et le développement de stratégies touristiques
- **La commune d'Evolène** avec laquelle le lien est quotidien pour l'aide au développement régionale de la région